

# RVi

НАДЕЖНОСТЬ И ФУНКЦИОНАЛЬНОСТЬ!

Руководство  
пользователя



**Рекомендации по настройке  
видеорегистраторов и IP-камер RVi  
для безопасной работы в сети интернет**

Благодарим Вас за выбор оборудования RVi. В данном руководстве пользователя представлены рекомендации по настройке оборудования, имеющего доступ к сети интернет, для обеспечения безопасности его работы.

**Для обеспечения безопасности видеорегистраторов и камер, используйте актуальные прошивки, которые доступны для скачивания на нашем сайте:**

**[Прошивки для цифровых регистраторов](#)**

**[Прошивки для IP-оборудования](#)**

Если ваше устройство имеет доступ к сети интернет, то после обновления программного обеспечения необходимо поменять стандартные настройки. Описанные ниже действия необходимо произвести на всем оборудовании RVi, которое имеет доступ к глобальной сети интернет.

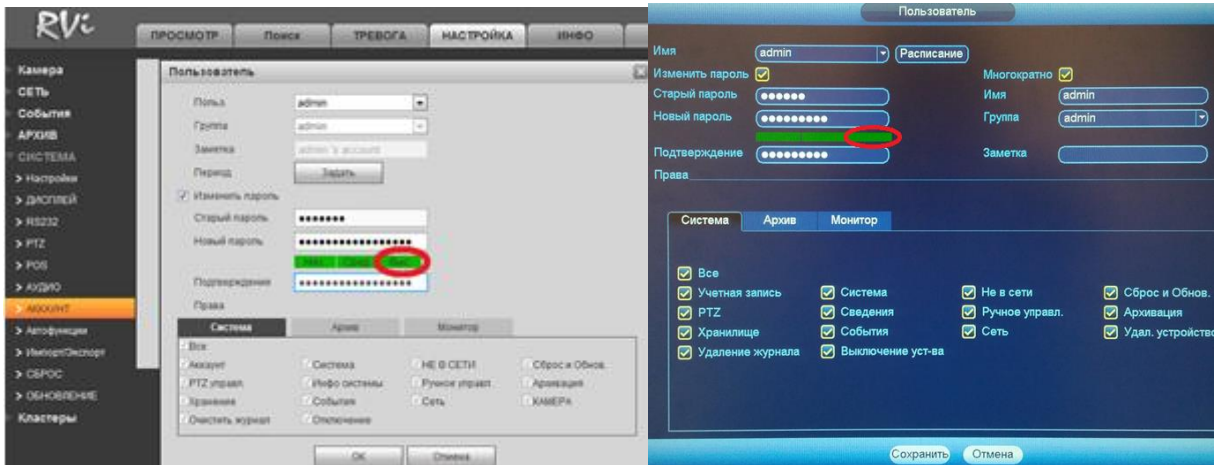
## Изменение настроек регистратора

1. Измените стандартные пароли для учетных записей admin и 888888.

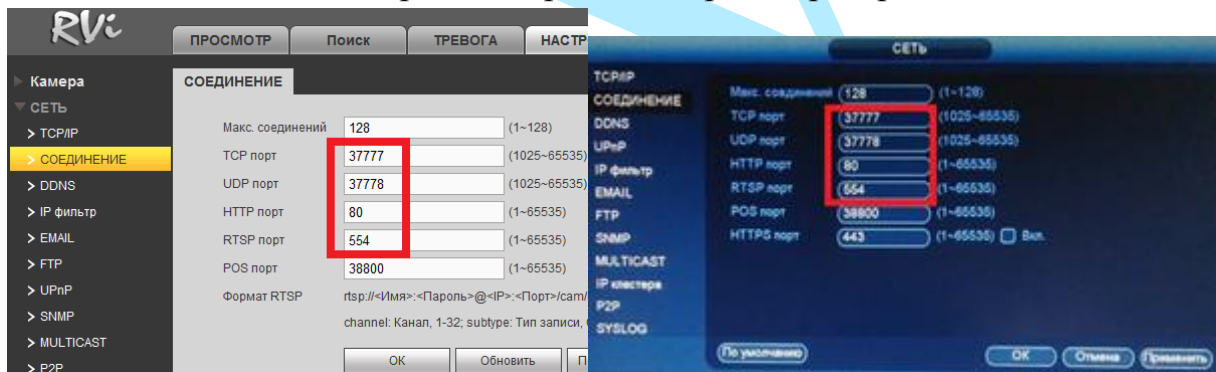
**Примечание:** пароль должен быть не менее 6 и не более 32 символов.

Для защиты устройства установите пароли с высокой степенью надежности.

**Примечание.** Рекомендуется использовать комбинацию цифр, спецсимволов, а также заглавные и строчные буквы.

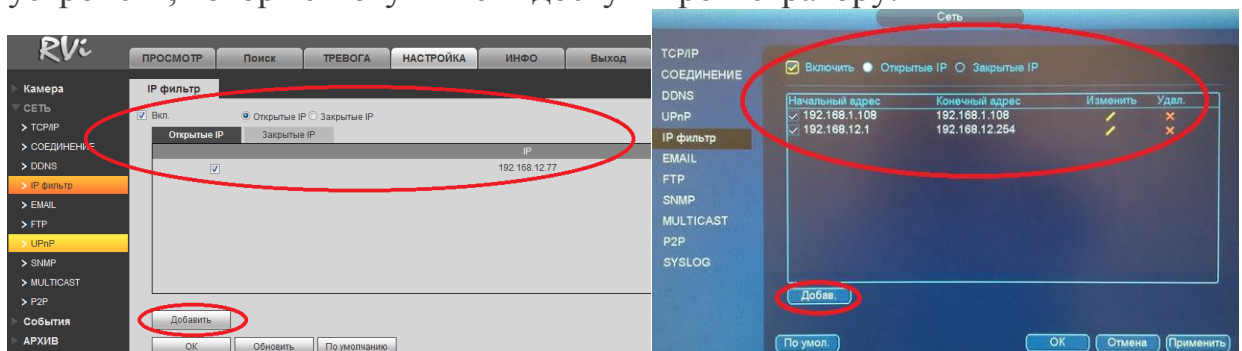


2. Измените стандартные порты видеорегистратора.



**Внимание!** При изменении значений любого из портов, перезагрузите регистратор. Убедитесь, что значения портов находятся в допустимом диапазоне (1-65535) и не совпадают.

3. Настройте «IP фильтр» и укажите IP-адреса или MAC адреса устройств, которые могут иметь доступ к регистратору.



## Изменение настроек IP-камеры

1.Измените пароли учетной записи.

**Примечание:** пароль должен быть не менее 6 и не более 32 символов.

Для защиты устройства установите пароли с высокой степенью надежности.

**Примечание.** Рекомендуется использовать комбинацию цифр, спецсимволов, а также заглавные и строчные буквы.

Изменить пользователя

Имя пользователя: admin

Права: Администратор

Пароль: ..... Надежный

Подтв. пароль: .....

Допустимый диапазон пароль [8-16]. Вы можете использовать комбинацию чисел, строчные, прописные и специального характера.

Выбор функций:

- Выбрать все
- Удаленно: Поиск по журналу/Чтение...
- Удаленно: Обновление / Форматир...
- Удаленно: Двухсторонний звук
- Удаленно: Выключение / Перезагр...
- Удаленно: Уведомить центр наблю...
- Удаленный контроль видеовыхода
- Удаленный контроль последовате...
- Удаленное отображение
- Удаленно: Ручн запись
- Удаленный PTZ управление
- Удаленное воспроизведение/загру...

OK Отмена

2.Измените стандартные порты камеры.

RVi RVI-IPC12SW

Просмотр Архив Облако **Настройки** Система Выход

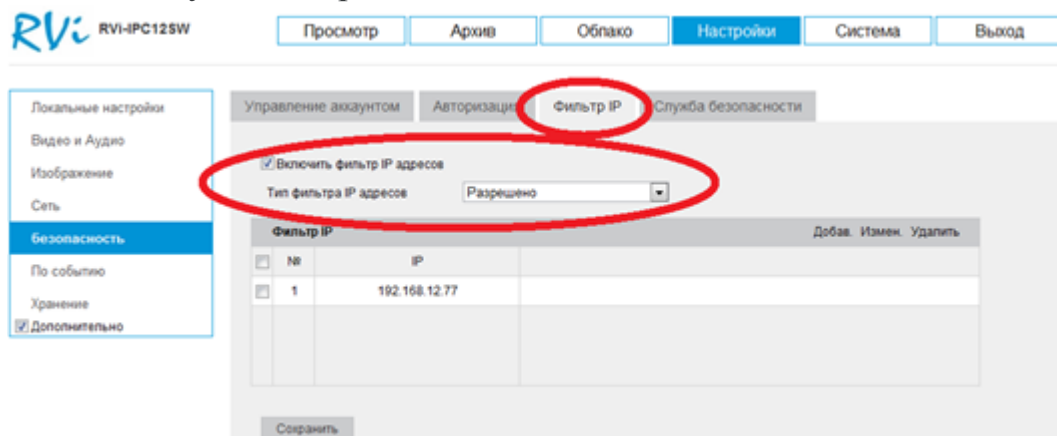
Локальные настройки  
Видео и Аудио  
Изображение  
**Сеть**  
безопасность  
По событию  
Хранение  
 Дополнительно

TCP/IP	Порт	DDNS	QoS	Wi-Fi	UPnP™	Email	NAT	Платформы доступа	HTTPS	FTP
	Порт HTTP								80	
	Порт RTSP								554	
	HTTPS порт								443	
	Порт сервера								8000	

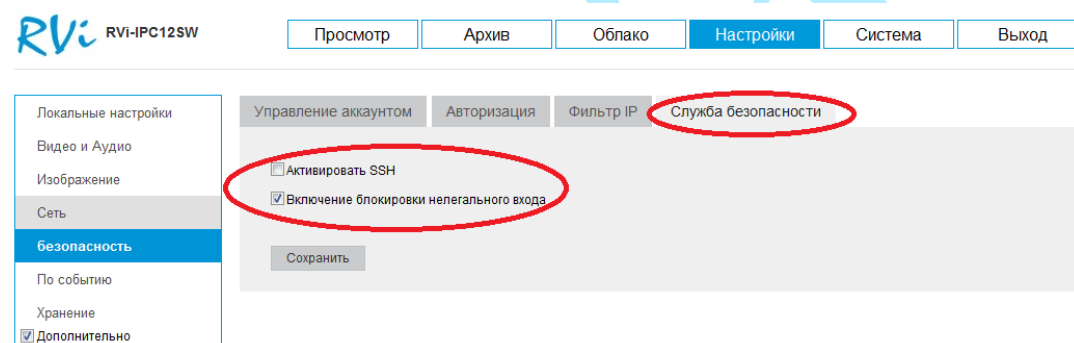
Сохранить

## Руководство по эксплуатации

3. Настройте «IP фильтр» и укажите IP-адреса устройств, которые могут иметь доступ к камере.



4. В настройках безопасности не отключайте «блокировку нелегального входа».



### Заключение

Спасибо за выбор оборудования RVi. В том случае, если у вас остались вопросы после изучения данной инструкции, обратитесь в службу технической поддержки по номерам:

РФ: 8 (800) 775-77-00;

Казахстан: 8 (800) 080-22-00 .

Отдел по гарантии: 8 (495) 735-39-69.

Наши специалисты окажут квалифицированную помощь и помогут найти решение вашей проблемы.

RVi